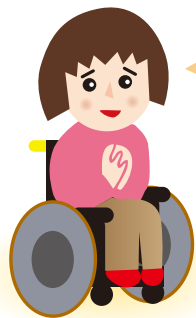


ご計画から当日まで



車いすだけど…
長い参道が不安だけど…

神宮へ参拝に行きたい!

例えばこんな時:

- 階段の上まで行きたい
- サポートできる人がいない
- サポートに自信がない
- 車いすで一人旅をする
- 地元の人とふれあいたい

伊勢おもてなしヘルパーへご連絡ください!



ご不明な点は
おたずね下さい!



事務局とご相談
ヘルパー人数と料金確定

ご入金
(銀行へ
お振込み)

事務局よりご連絡

- ・ご入金確認
- ・担当ヘルパーの氏名
- ・日時等の最終確認

そして、当日…



ようこそ
おながいします

こんにちは!

こんにちは!

感染症予防のため、検温や手指・車いすの消毒等を実施しています。
またサポート時はマスクを着用させていただきます。
お客様にも検温およびマスク着用のご協力をお願いいたします。

料金

(2020年10月改訂)

料金はヘルパーの必要人数によって決定します。

▶車いすに乗ったままで階段を上る場合、同行者とヘルパー合わせて4名でサポートします。

参拝の方法		同行者で 階段上げを 担える人数	ヘルパー 必要人数	料金
参道	正宮前の階段			
おもてなしヘルパー 所有の車いす or 神宮の車いす or 自分の電動車いす	歩いて上がる	1名	1名	5,000円
	車いすのまま 上がる	2名以上	2名	7,000円
1名		3名	9,000円	
0名		4名	11,000円	

※ご自身の手動車いすで参道を進みたい方はご相談ください。

■対応可能時間 開始時刻 9時~15時

※早朝・夕方をご希望の場合は、ご相談ください。

■参拝所要時間 1時間半~2時間

■キャンセル料

お客様のご都合でキャンセルの場合は、下記のとおり
キャンセル料が発生します。

前日 ヘルパー料金にかかわらず、3,000円

当日 100%

※注意事項

■お正月・GW・お盆など参拝者が多い時期や神宮の祭典
日等には、ご希望の日時に対応できない場合があります。

■雨天でも参道のサポートは可能ですが、階段のサポート
は安全のため中止する場合があります。

●お問い合わせ・お申し込み

<https://www.ise-omotenashi.jp>

TEL 0599-21-0550

FAX 0599-21-0585



事務局/NPO法人伊勢志摩バリアフリーツアーセンター
〒517-0011

三重県鳥羽市鳥羽一丁目2383-13 鳥羽1番街1階

e-mail info@ise-omotenashi.jp

営業時間 9:00~17:30 木曜定休

伊勢おもてなしヘルパー推進会議 構成団体 (順不同)

NPO法人伊勢志摩バリアフリーツアーセンター・伊勢おはらい町会議

皇學館大学・伊勢商工会議所・(公社)伊勢市観光協会・伊勢市

2020.11/2000

事前予約で安心してお参り

伊勢おもてなしヘルパー

伊勢のおもてなしの心をカタチに。いつでも安心、伊勢参り



伊勢神宮内宮参拝のお手伝いをする
有償ボランティアです

足が不自由なのですが、階段上まで行き、参拝したい。

伊勢おもてなしヘルパーが

車いすでの参拝のお手伝いをします。

ご正宮前の階段を歩いて上がれない方は

車いすに乗ったままで持ち上げ、参拝を実現させます。

玉砂利の参道、車いすで行くのは大変ですよね?

ご安心ください。

参道では、玉砂利でも走行しやすい

特別なタイヤを備えた

電動車いすをご利用いただけます。



頼めば、いつでも利用できますか?

事前予約制です。

ヘルパー手配のため、1週間以上前にお申し込みください。

伊勢おもてなしヘルパーってどんな人？



座学と実技の研修を
修了し認定されました



ようこそ
伊勢へ！



20代から70代まで、年齢も職業もさまざまな約50名が
あなたのご来訪をお待ちしています！

お客様からの声 お手紙をいただきました！

東京都 H様

男手がない私たちの場合、有料のサービスは当然のことと考えていました。電話相談からはじまり、資料送付、当日の「おもてなし」とありがとうございました。おかげさまで母も参拝できたことを喜んでくれ、家族の思い出づくりができました。



徳島県 O様

やさしい心配りや介助をいただき、本当に助かりました。私たちだけでは、ただ拝拝（遠くから拝むこと）だけで味気なく終わってしまうところでした。皆様のおかげで、本当に心に残るよい旅ができました。



伊勢神宮 内宮ってどんなところ？



宇治橋前広場
通常、おもてなしヘルパーとの待ち合わせはこの広場です。

衛士見張所
神宮の車いすを借りる場合の貸出し場所。

参道 800m
参道は、ほぼ平坦ですが玉砂利敷きで正宮までは片道約800mあります。

正宮前の階段
天照大御神（あまてらすおおみかみ）をまつる正宮前には、階段が25段あります。

使用する車いす



伊勢おもてなしヘルパー所有の電動車いす
四輪駆動で、乗り心地・操作性・走行性が抜群な、スタイリッシュな車いす。私たちが所有していますので、ご希望の時間に確実に利用できます。
※車いすのみの貸出しは行っておりません。

神宮の貸出し車いす（電動・手動）
神宮の貸出し車いすを利用することもあります。

ご自身の車いす
移乗が困難な方や座位が保てない方、電動車いす使用者の方は、ご自身の車いすで参道を進むこともできます。



こんなふうにサポートいたします！



待ち合わせ



内宮入口の、宇治橋前広場で待ち合わせ。

目印は
白いハッピー
です！



参道

楽しくお話ししながら進みます。

車いすの操作は、ヘルパーが行いますので、ご安心ください。



階段

正宮前の階段は全25段で、高さ約18センチ。車いすのままの参拝を希望される方は、階段下で手動車いすに乗り換えていただきます。

下から18段は奥行が広いので、段差を乗り越える要領で1段ずつ上がります。最後の7段は奥行が狭いので、4名で車いすを持ち上げます。



ご自身で階段を上っての参拝を希望される方には、同行し見守り、必要に応じて肩を貸したり腕を支えるなどのサポートを行います。